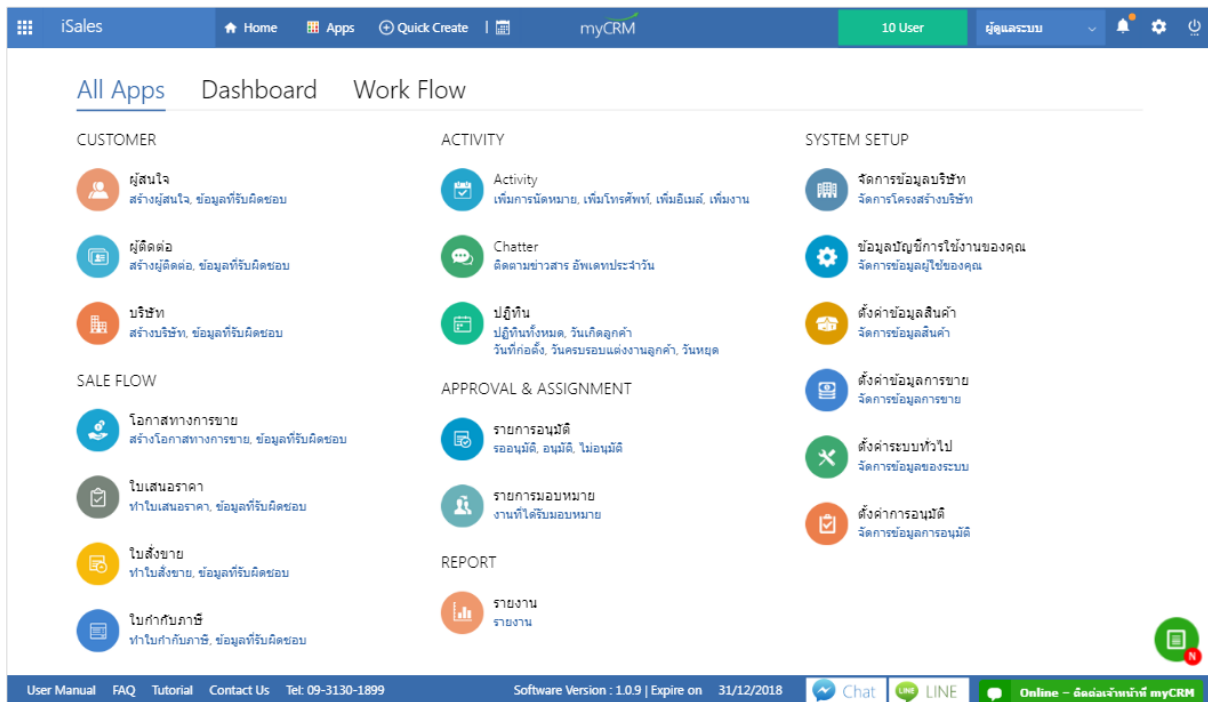
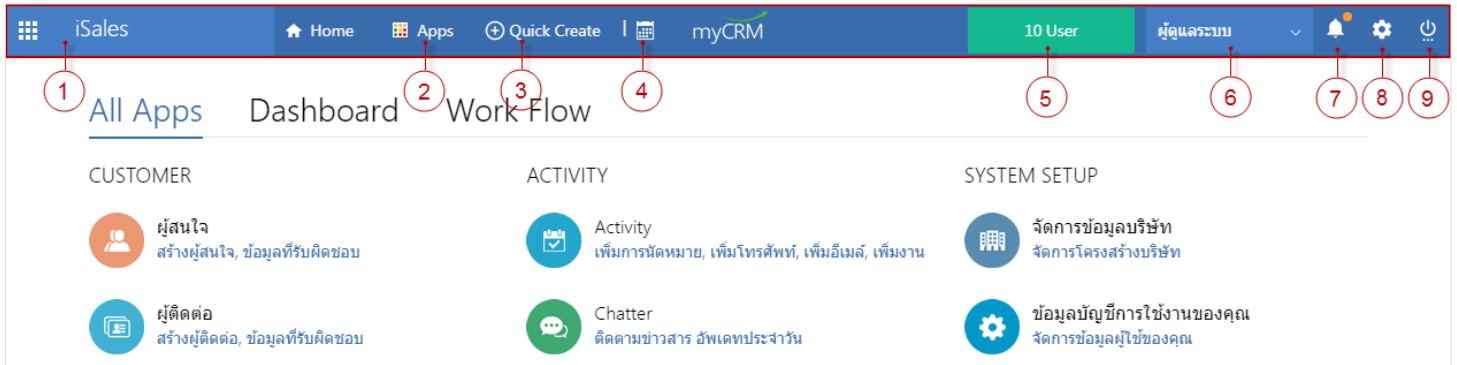


แนะนำภาพรวม myCRM

เมื่อเข้าสู่ระบบ myCRM แล้วจะพบกับหน้าหลักของโปรแกรม myCRM ซึ่งประกอบด้วยส่วนต่าง ๆ ดังนี้



1. Header



1. **Menu** : แสดงระบบที่ใช้งานปัจจุบัน และสามารถสลับการใช้งานระบบอื่น ๆ ได้
2. **App** : แสดงรายการเมนูทั้งหมด เพื่อให้เข้าถึงเมนูต่าง ๆ ได้อย่างรวดเร็ว
3. **Quick Create** : เมนูการสร้างข้อมูลเร่งด่วน โดยจะแสดงเฉพาะข้อมูลที่จำเป็น เช่น ผู้สนใจ ผู้ติดต่อ บริษัท กิจกรรม เป็นต้น
4. **Calendar** : แสดงปฏิทินกิจกรรม วันหยุดและข้อมูลลูกค้า
5. **Licence** : แสดงรายละเอียดวันเริ่มต้น วันหมดอายุ ของแต่ละระบบ
6. **User** : แสดงข้อมูลส่วนตัวของผู้ใช้งาน การตั้งค่าภาษา และแก้ไขข้อมูลส่วนตัว
7. **Notification** : แสดงการแจ้งเตือนของระบบ เช่น เอกสารอนุมัติ ข้อมูลการมอบหมาย เป็นต้น
8. **Setting** : แสดงหน้าตาการตั้งค่าระบบ
9. **Log Out** : ปุ่มสำหรับการออกจากโปรแกรม

2. หน้าจอแสดงผล

หน้าจอแสดงผลประกอบด้วยหน้าจอ 3 รูปแบบ ได้แก่

- All Apps
- Dashboard
- Work Flow

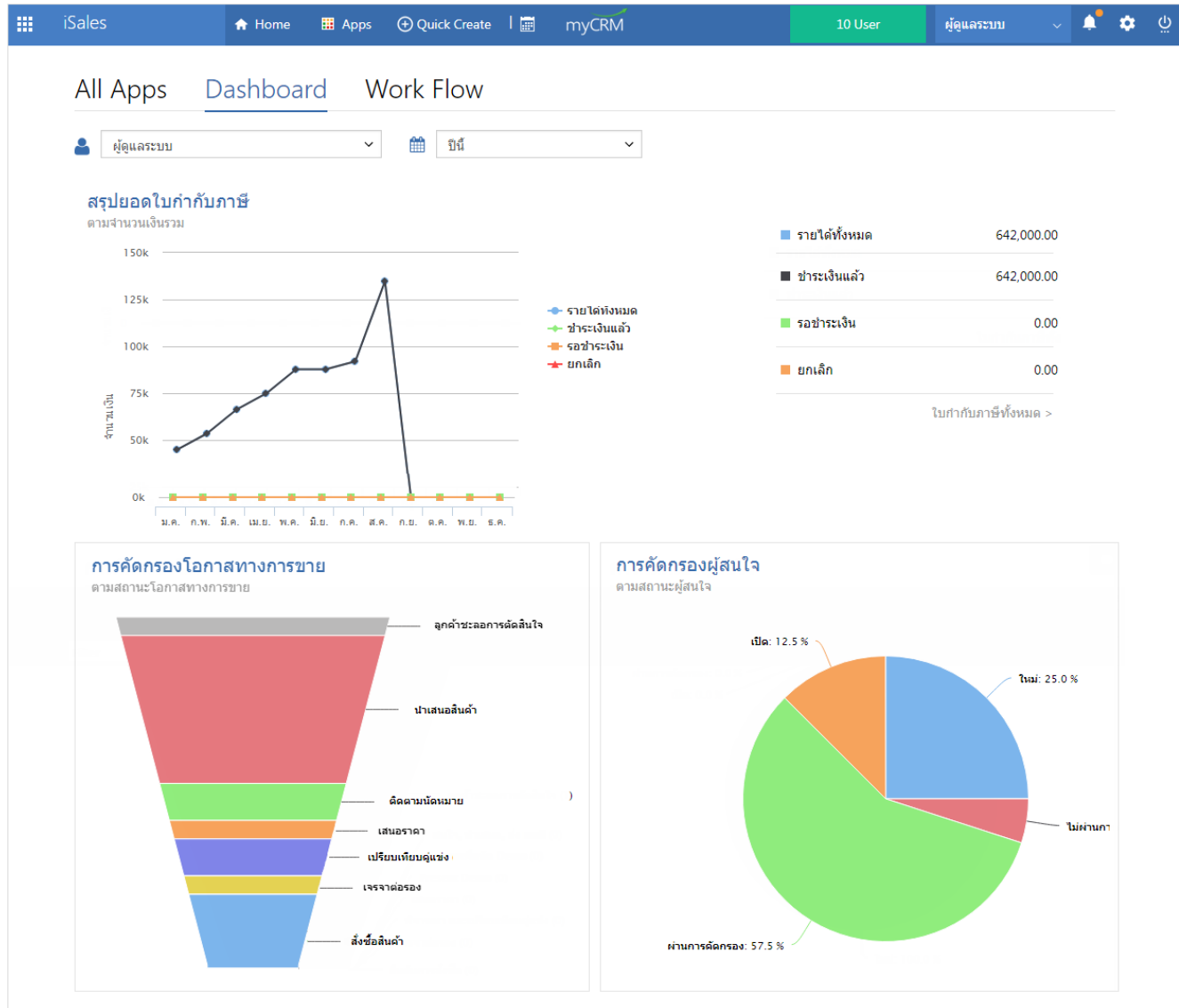
All Apps : หน้าต่างแสดงเมนูทั้งหมดของระบบ

The screenshot shows the 'All Apps' dashboard in the myCRM system. The top navigation bar includes 'iSales', 'Home', 'Apps', 'Quick Create', and 'Large Package'. The user profile is 'นางสาวพัชรินทร์ ...'. The dashboard is organized into several categories:

- CUSTOMER**
 - ผู้สนใจ: สร้างผู้สนใจ, ข้อมูลที่รับผิดชอบ
 - ผู้ติดต่อ: สร้างผู้ติดต่อ, ข้อมูลที่รับผิดชอบ
 - บริษัท: สร้างบริษัท, ข้อมูลที่รับผิดชอบ
- ACTIVITY**
 - Activity: เพิ่มการนัดหมาย, เพิ่มโทรศัพท์, เพิ่มอีเมล, เพิ่มงาน
 - Chatter: ติดตามข่าวสาร อัปเดตประจำวัน
 - ปฏิทิน: ปฏิทินทั้งหมด, วันเกิดลูกค้า, วันที่ก่อตั้ง, วันครบรอบแต่งงานลูกค้า, วันหยุด
- SYSTEM SETUP**
 - จัดการข้อมูลบริษัท: จัดการโครงสร้างบริษัท
 - ข้อมูลบัญชีการใช้งานของคุณ: จัดการข้อมูลผู้ใช้ของคุณ
 - ตั้งค่าข้อมูลสินค้า: จัดการข้อมูลสินค้า
 - ตั้งค่าข้อมูลการขาย: จัดการข้อมูลการขาย
 - ตั้งค่าระบบทั่วไป: จัดการข้อมูลของระบบ
 - ตั้งค่าการอนุมัติ: จัดการข้อมูลการอนุมัติ
- SALE FLOW**
 - โอกาสทางการขาย: สร้างโอกาสทางการขาย, ข้อมูลที่รับผิดชอบ
 - ใบเสนอราคา: ทำใบเสนอราคา, ข้อมูลที่รับผิดชอบ
 - ใบสั่งขาย: ทำใบสั่งขาย, ข้อมูลที่รับผิดชอบ
 - ใบกำกับภาษี: ทำใบกำกับภาษี, ข้อมูลที่รับผิดชอบ
- APPROVAL & ASSIGNMENT**
 - รายการอนุมัติ: รออนุมัติ, อนุมัติ, ไม่อนุมัติ
 - รายการมอบหมาย: งานที่ได้รับมอบหมาย
- REPORT**
 - รายงาน: รายงาน

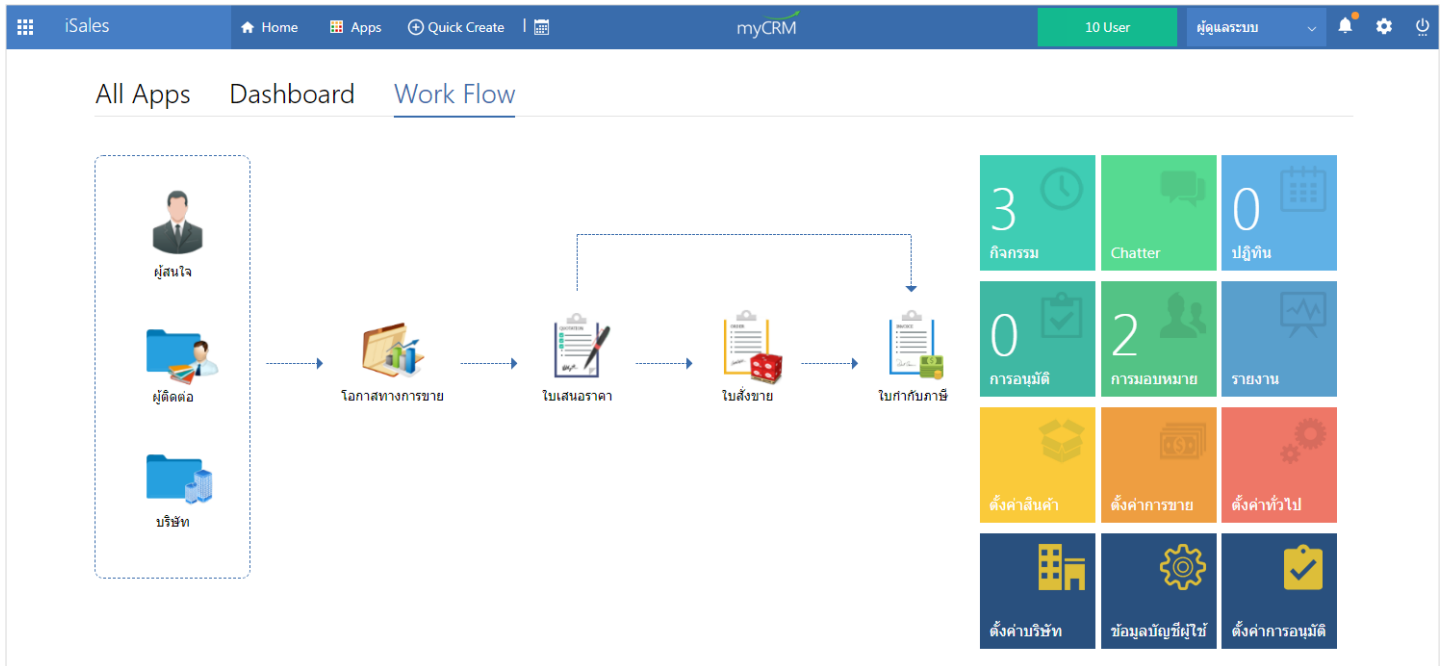
1. **Customer** : แสดงเมนูสำหรับการบันทึกข้อมูลลูกค้า เช่น ผู้สนใจ ผู้ติดต่อ บริษัท
2. **Sale Flow** : แสดงเมนูสำหรับการบันทึกข้อมูลงานขาย เช่น โอกาสทางการขาย ใบเสนอราคา ใบกำกับภาษี เป็นต้น
3. **Activity** : แสดงเมนูสำหรับการบันทึกกิจกรรม ข่าวสารองค์กร และปฏิทิน
4. **Approval & Assignment** : แสดงเมนูรายการอนุมัติและรายการมอบหมาย
5. **Report** : แสดงรายงานของระบบงานขาย
6. **System Setup** : แสดงเมนูการตั้งค่าระบบ เช่น ตั้งค่าบริษัท สินค้า การอนุมัติ เป็นต้น

Dashboard : หน้าต่างแสดงการสรุปข้อมูลงานขาย



แสดงข้อมูลการสรุยอดใบกำกับภาษี การคัดกรองโอกาสทางการขาย 5 อันดับยอดขาย และรายการกิจกรรม เพื่อเป็นประโยชน์ในประเมินประสิทธิภาพในการขาย การพยากรณ์ทิศทางการขาย แนวโน้มการขาย

Work Flow : หน้าต่างแสดงกระบวนการทำงานของระบบ



3. Footer



1. **User Manual** : หน้าต่างแสดงคู่มือการใช้งานโปรแกรม
2. **FAQ** : หน้าต่างแสดงบทความ FAQ ที่เป็นประโยชน์ในการใช้งานโปรแกรม
3. **Tutorial** : หน้าต่างแสดงข้อมูลที่ใช้ควรรู้และทำความเข้าใจในการใช้งานโปรแกรม
4. **Contact** : ช่องทางการติดต่อทีมงาน myCRM
5. **Chat** : ช่องทางการติดต่อทีมงาน myCRM ผ่านทาง Facebook
6. **Line** : ช่องทางการติดต่อทีมงาน myCRM ผ่านทาง Line
7. **แชท** : ช่องทางการติดต่อทีมงาน myCRM ผ่านทางแชทของโปรแกรม
8. **Notice** : หน้าต่างแจ้งประกาศและข่าวประชาสัมพันธ์ของโปรแกรม